

## Анкета «Інвестиційна пропозиція типу «Браунфілд»

Розділ 1: Адміністративно-територіальна приналежність майнового комплексу	
Назва	«БМ»
Область	Рівненська
Район	Радивилівський
Місто/село	Березини
Розділ 2: Власність майнового комплексу – правова ситуація	
Власник	СБК «Маяк»
Корпоративні відносини Кількість акцій Доля в ставному фонді емітента Ціна пакета	
Розділ 3: Характеристика майнового комплексу	
3.1 Історія підприємства	Бува молочно - товарна ферма
3.2. Загальні відомості	
Назва емітента	-
Код ЄДРПОУ	-
Номер свідоцтва про державну реєстрацію	-
Місцезнаходження (поштова адреса) емітента	-
Міжміський код і телефон/факс	-
Електронна адреса	-
Веб-сайт	-
3.3. Основні види діяльності	
Код основного виду діяльності	-
Кількість акціонерів	-
Кількість працюючих	-
Уставний капітал (тис. грн.)	-
Номінальна вартість простої іменної акції (грн.)	-
Кількість простих іменних акцій (шт.)	-
Доля простих іменних акцій в уставному капіталі (%)	-
Дата проведення останніх зборів акціонерів	-
3.4. Основні показники фінансово-господарської діяльності	
Необоротні активи	-
Оборотні активи	-
Власний капітал	-
Поточні зобов'язання	-
Виручка від реалізації продукції	-
3.5. Продукція підприємства	

	-						
<b>Розділ 4: Опис основних фондів</b>							
<b>4.1. Власність земельної ділянки – правова ситуація</b>							
<b>Власник</b>	Державна						
<b>Цільове призначення земель</b>	Сільськогосподарські землі (госпдвір)						
<b>Розташування – в межах населеного пункту/ні</b>	Ні						
<b>Функціональне використання</b>	Товарне виробництво						
<b>Юридичний титул використання</b>	-						
<b>Включення до Генерального плану</b>	Ні						
<b>4.2. Характеристика земельної ділянки</b>							
<b>Площа (га)</b>	7.5 га						
<b>Інформація про геологію, ґрунти</b>	Підзолисті						
<b>Оточення земельної ділянки</b>	Поле						
<b>Відстань до житла, (по прямій лінії) від межі земельної ділянки</b>	300м						
<b>Наявність/відсутність на земельній ділянці твердого покриття</b>	Частково						
<b>Відомості про забруднення ґрунту</b>	Відсутні						
<b>Наявність в межах земельної ділянки іншої санітарної зони</b>	Відсутні						
<b>Природоохоронні обмеження</b>	відсутні						
<b>4.3. Характеристика будівель і споруд</b>							
№ п/п	Назва	Площа, м <sup>2</sup>	Висота стелі, м	Кількість поверхів	Матеріали		
					Стеля	Стіни	Фундамент
<b>4.4. План розміщення будівель і споруд</b>							
<b>4.5. Перелік основних засобів з вказанням залишкової вартості</b>							
<b>Будівлі/споруди, станки/обладнання, автотранспорт,</b>							
<b>Розділ 5: Перспективи розвитку</b>							
<b>Розділ 6: Інженерно-технічна інфраструктура майнового комплексу</b>							

<b>Енергозабезпечення:</b> Категорія (I, II, III) Параметри / потужність Підстанції/Трансформатори Відстань до ПС 110/35/10	На межі земельної ділянки ЗТП II категорія  Підходить до ТП
<b>Газова мережа</b> Продуктивність (м <sup>3</sup> /год.) Тиск (атм.) Найближча ГРС	200 м. газопровід середнього тиску
<b>Водопровідна мережа</b> Продуктивність (м <sup>3</sup> /год.)	Відсутня
<b>Мережа дощової каналізації</b> Діаметр, мм.	Відсутня
<b>Каналізаційна мережа</b> Діаметр, мм.	Відсутня
<b>Мережа теплопостачання</b> Діаметр, мм.	Відсутня
<b>Телекомунікації</b>	Відсутня
<b>Огорожа</b>	Відсутня
<b>Охорона</b>	
<b>Розділ 7: Транспортна інфраструктура майнового комплексу</b>	
Відстань до автомобільних під'їзних шляхів в км.	200м. до автошляху Берестечко - Кременець
Відстань до автомагістралей міжнародного значення, км.	7.5 км. Київ - Чоп
Наявність залізничної колії Відстань до залізничної станції, км.	Рудня – Почаївська 8.5 км.
Відстань до аеропорту, км.	Рівне 85 км.
<b>Розділ 8: Додатки</b>	
Мапа земельної ділянки (кадастрова мапа, державна мапа або топографічна ортогональна мапа – (М 1:2000 або М 1:5000, М 1:10000 або М 1:25000)	
Цифрові фото майнового комплексу, земельної ділянки (дані аерофотозйомки)	
Схеми прилягання комунікацій	
<b>Розділ 9: Власник / контактна особа</b>	
ПІБ	Костюк Юрій Андрійович
Посада та організація	Березинівський сільський голова
Адреса	с.Березини вул. Центральна, 6
Електронна пошта, веб-сайт	berezini_srada@ukr.net
Телефон/факс	0363334351
Інформацію надав	Костюк Юрій Андрійович
Дата актуалізації	27.06.2014р.

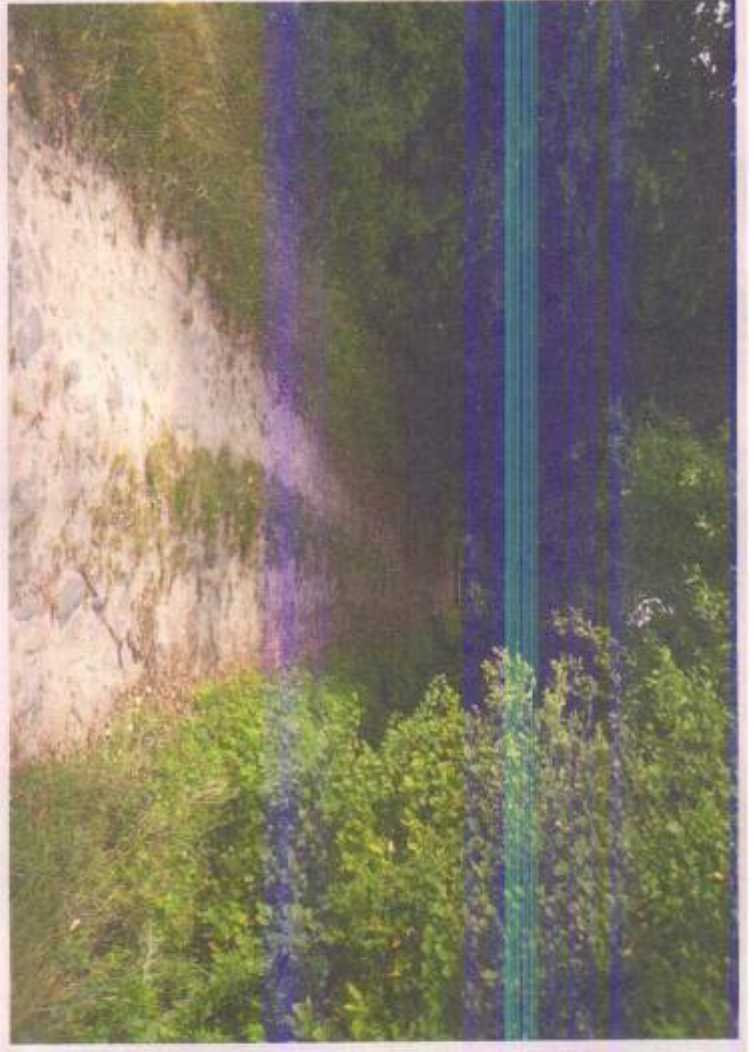


## Анкета «Земельна ділянка типу «Грінфілд»

Розділ I: Адміністративно-територіальна приналежність земельної ділянки	
Назва	«Звіроферма»
Область	Рівненська
Район	Радивилівський
Місто/село	Радихівщина
Кадастровий №	
Розділ II: Власність земельної ділянки – правова ситуація	
Власник	Державна
Цільове призначення земель	Сільськогосподарські землі (госпдвір)
Розташування – в межах населеного пункту/ні	Ні
Функціональне використання	Товарне виробництво
Юридичний титул використання	
Наявність/відсутність на земельній ділянці капітальних будівель, споруд (в минулому)	Відсутні
Юридичні титули на об'єкти нерухомості на земельній ділянці	
Наявність корисних копалин під поверхнею земельної ділянки	Відсутні
Включення до Генерального плану	Не включено
Розділ III: Характеристика ділянки	
Площа (га)	3.5 га
Ціна продажу, оренди (грн./м <sup>2</sup> )	
Інформація про геологію, ґрунти	
Оточення земельної ділянки	З трьох сторін – ліс, з четвертої присадибні ділянки громадян
Відстань до житла (по прямій лінії) від межі земельної ділянки	100м.
Відстань до інших будівель (по прямій лінії) від межі земельної ділянки	Відсутні
Наявність/відсутність на земельній ділянці твердого покриття	Відсутні
Відомості про забруднення ґрунту або підземних вод	відсутні
Можливість отримати джерельну воду на ділянці	За тампонована артсвердловина на території
Наявність в межах земельної ділянки іншої санітарної зони	відсутня
Природоохоронні обмеження	
Додаткова інформація	

<b>(проблемні питання)</b>	
<b>Розділ IV: Транспортна інфраструктура земельної ділянки</b>	
Розташування ділянки по відношенню до автомобільних під'їзних шляхів, відстань в км.	200м. до автошляху Берестечко - Кременець
Відстань до автомагістралей міжнародного значення, км.	8.0 км. Київ - Чоп
Наявність залізничної колії Відстань до найближчої залізничної станції, км.	Рудня – Почаївська 9.5 км.
Відстань до аеропорту, км.	Рівне 90 км.
<b>Розділ V: Інженерно-технічна інфраструктура земельної ділянки</b>	
<b>Відстань по прямій лінії від можливого місця підключення до:</b>	
<b>Електромережі:</b> Категорія (I, II, III) Параметри Потужність Підстанції/Трансформатори	На межі земельної ділянки ЗТП II категорія
<b>Газової мережі</b> Продуктивність (м <sup>3</sup> /год.) Тиск (атм.) Найближча ГРС	200 м. газопровід середнього тиску
<b>Водопровідної мережі</b> Продуктивність (м <sup>3</sup> /год.)	Відсутня
<b>Мережі дощової каналізації</b> Діаметр, мм.	Відсутня
<b>Каналізаційної мережі</b> Діаметр, мм.	Відсутня
<b>Мережі теплопостачання</b> Діаметр, мм.	Відсутня
<b>Телекомунікацій</b>	відсутня
<b>Розділ VI: Власник / контактна особа</b>	
ІПБ	Костюк Юрій Андрійович
Посада	Березинівський сільський голова
Організація	Березинівська сільська рада
Адреса	С.Березини вул. Центральна 6
Електронна пошта, веб-сайт	berezini_srada@ukr.net
Телефон/факс	0363334351
Мова спілкування	<input type="checkbox"/> Українська <input type="checkbox"/> Російська <input type="checkbox"/> Англійська <input type="checkbox"/> Інші:
Інформацію надав	Костюк Ю.А.
Дата актуалізації	27.06.2014р.





## Анкета «Земельна ділянка типу «Грінфілд»

Розділ I: Адміністративно-територіальна приналежність земельної ділянки	
Назва	«Водопад»
Область	Рівненська
Район	Радивилівський
Місто/село	Середнє
Кадастровий №	
Розділ II: Власність земельної ділянки – правова ситуація	
Власник	Державна
Цільове призначення земель	Сільськогосподарські землі (пасовище)
Розташування – в межах населеного пункту/ні	Ні
Функціональне використання	Обслуговування об'єктів туризму та відпочинку
Юридичний титул використання	Рекреація
Наявність/відсутність на земельній ділянці капітальних будівель, споруд (в минулому)	Відсутні
Юридичні титули на об'єкти нерухомості на земельній ділянці	
Наявність корисних копалин під поверхнею земельної ділянки	Відсутні
Включення до Генерального плану	Не включено
Розділ III: Характеристика ділянки	
Площа (га)	0.7 га
Ціна продажу, оренди (грн./м <sup>2</sup> )	
Інформація про геологію, ґрунти	
Оточення земельної ділянки	З двох сторін – водний фонд, з третьої присадибні ділянки громадян
Відстань до житла (по прямій лінії) від межі земельної ділянки	50м.
Відстань до інших будівель (по прямій лінії) від межі земельної ділянки	Відсутні
Наявність/відсутність на земельній ділянці твердого покриття	Відсутні
Відомості про забруднення ґрунту або підземних вод	відсутні
Можливість отримати джерельну воду на ділянці	Безпосередньо на ділянці
Наявність в межах земельної ділянки іншої санітарної зони	відсутня
Природоохоронні обмеження	
Додаткова інформація (проблемні питання)	



Розділ IV: Транспортна інфраструктура земельної ділянки	
Розташування ділянки по відношенню до автомобільних під'їзних шляхів, відстань в км.	1000м. до автошляху Берестечко - Кременець
Відстань до автомагістралей міжнародного значення, км.	7.0 км. Київ - Чоп
Наявність залізничної колії Відстань до найближчої залізничної станції, км.	Рудня – Почаївська 8.5 км.
Відстань до аеропорту, км.	Рівне 80 км.
Розділ V: Інженерно-технічна інфраструктура земельної ділянки	
<b>Відстань по прямій лінії від можливого місця підключення до:</b>	
<b>Електромережі:</b> Категорія (I, II, III) Параметри Потужність Підстанції/Трансформатори	На межі земельної ділянки лінія 0.4 кВт
<b>Газової мережі</b> Продуктивність (м <sup>3</sup> /год.) Тиск (атм.) Найближча ГРС	50 м. газопровід середнього тиску
<b>Водопровідної мережі</b> Продуктивність (м <sup>3</sup> /год.)	Відсутня
<b>Мережі дощової каналізації</b> Діаметр, мм.	Відсутня
<b>Каналізаційної мережі</b> Діаметр, мм.	Відсутня
<b>Мережі теплопостачання</b> Діаметр, мм.	Відсутня
<b>Телекомунікацій</b>	відсутня
Розділ VI: Власник / контактна особа	
ІПБ	Костюк Юрій Андрійович
Посада	Березинівський сільський голова
Організація	Березинівська сільська рада
Адреса	С.Березини вул. Центральна 6
Електронна пошта, веб-сайт	berezini_srada@ukr.net
Телефон/факс	0363334351
Мова спілкування	<input type="checkbox"/> Українська <input type="checkbox"/> Російська <input type="checkbox"/> Англійська <input type="checkbox"/> Інші:
Інформацію надав	Костюк Ю.А.
Дата актуалізації	27.06.2014р.

