

Анкета «Земельна ділянка типу «Грінфілд»

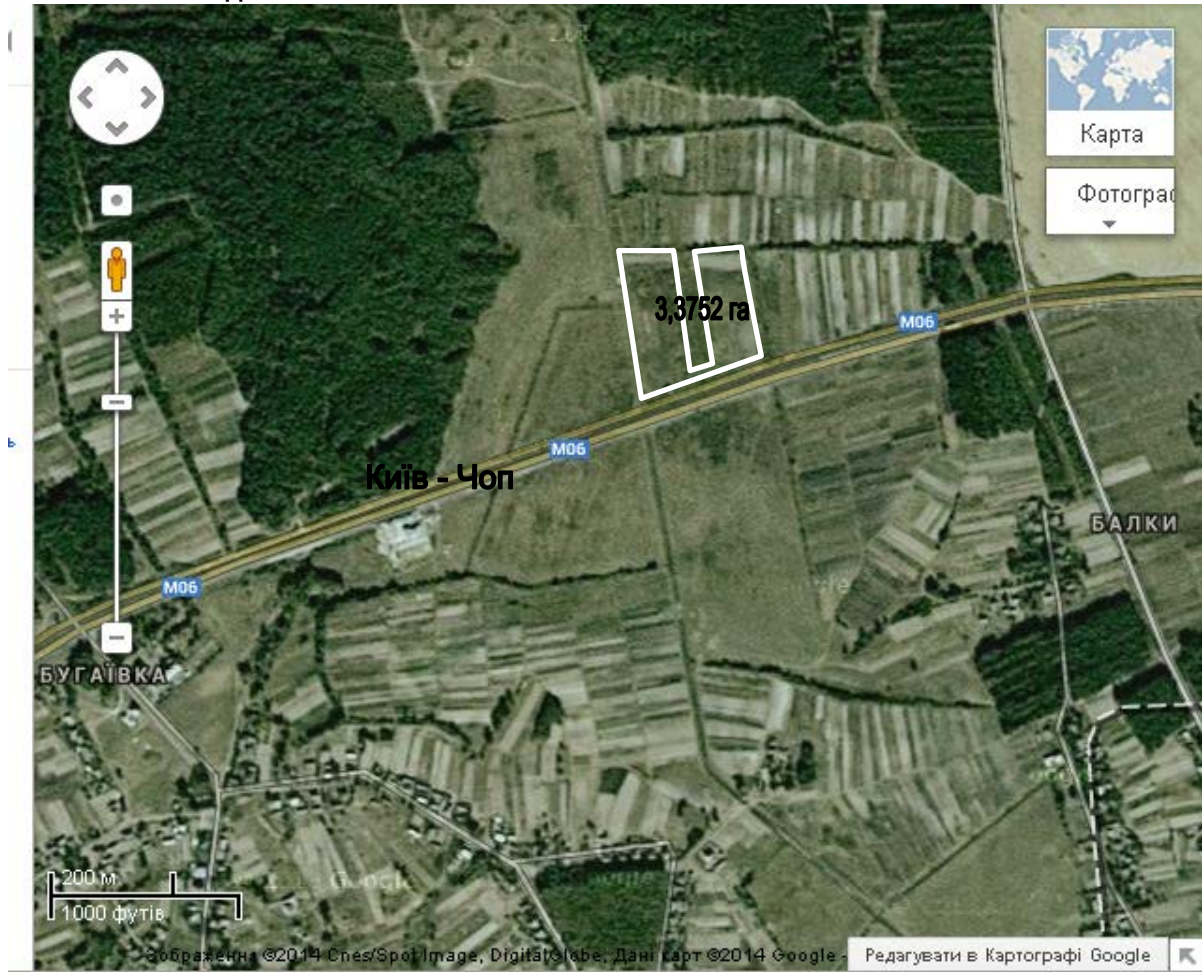
Розділ I: Адміністративно-територіальна приналежність земельної ділянки	
Назва	Пасовище
Область	Рівненська
Район	Радивилівський
Місто/село	Бугаївка
Кадастровий №	5625881600:05:001:0073
Розділ II: Власність земельної ділянки – правова ситуація	
Власник	Державна
Цільове призначення земель	Землі сільськогосподарського призначення
Розташування – в межах населеного пункту/ні	Поза межами
Функціональне використання	Пасовище
Юридичний титул використання	-
Наявність/відсутність на земельній ділянці капітальних будівель, споруд (в минулому)	Немає
Юридичні титули на об'єкти нерухомості на земельній ділянці	Знаходиться в державній власності
Наявність корисних копалин під поверхнею земельної ділянки	Немає
Включення до Генерального плану	Ні
Розділ III: Характеристика ділянки	
Площа (га)	3.3752 га
Ціна продажу, оренди (грн./м ²)	Оренда до від 3 до 10 % нормативної грошової оцінки
Інформація про геологію, ґрунти	Ґрунти піщані
Оточення земельної ділянки	Автодорога «Київ-Чоп», пасовища
Відстань до житла (по прямій лінії) від межі земельної ділянки	1 км
Відстань до інших будівель (по прямій лінії) від межі земельної ділянки	1 км
Наявність/відсутність на земельній ділянці твердого покриття	Немає
Відомості про забруднення ґрунту або підземних вод	Немає
Можливість отримати джерельну воду на ділянці	Можна пробурити сверловину до ґрунтових вод
Наявність в межах земельної ділянки іншої санітарної зони	Немає
Природоохоронні обмеження	Немає
Додаткова інформація (проблемні питання)	Немає

Розділ IV: Транспортна інфраструктура земельної ділянки	
Розташування ділянки по відношенню до автомобільних під'їзних шляхів, відстань в км.	Ділянка прилягає до автодороги Київ – Чоп
Відстань до автомагістралей міжнародного значення, км.	0 км
Наявність залізничної колії Відстань до найближчої залізничної станції, км.	2 км до станції м.Радивилів
Відстань до аеропорту, км.	100 км м.Рівне
Розділ V: Інженерно-технічна інфраструктура земельної ділянки	
Відстань по прямій лінії від можливого місця підключення до:	
Електромережі: Категорія (I, II, III) Параметри Потужність Підстанції/Трансформатори	500 м підстанція 200 м електромережа 10 кВт
Газової мережі Продуктивність (м ³ /год.) Тиск (атм.) Найближча ГРС	500 м середній тиск 2 км ГРС
Водопровідної мережі Продуктивність (м ³ /год.)	Немає
Мережі дощової каналізації Діаметр, мм.	Немає
Каналізаційної мережі Діаметр, мм.	Немає
Мережі теплопостачання Діаметр, мм.	Немає
Телекомунікацій	Немає
Розділ VI: Власник / контактна особа	
ІПБ	Креселюк Валентин Адрійович
Посада	Сільський голова
Організація	Бугаївська сільська рада
Адреса	Радивилівський р-н с.Бугаївка, Вул.Шевченка, 36
Електронна пошта, веб-сайт	bygaiivka-sr@ukr.net
Телефон/факс	(03633)26383
Мова спілкування	<input type="checkbox"/> Українська <input type="checkbox"/> Російська <input type="checkbox"/> Англійська <input type="checkbox"/> Інші:
Інформацію надав	Креселюк Валентин Адрійович
Дата актуалізації	15.07.2014

Додатки до анкети:

1. Мапа земельної ділянки (кадастрова мапа, державна мапа або топографічна ортогональна мапа – (М 1:2000 або М 1:5000, М 1:10000 або М 1:25000).
2. Цифрові фото земельної ділянки (дані Google Maps).

Додаток 1
Мапа земельної ділянки





Анкета «Земельна ділянка типу «Грінфілд»

Розділ I: Адміністративно-територіальна приналежність земельної ділянки	
Назва	Пасовище
Область	Рівненська
Район	Радивилівський
Місто/село	Бугаївка
Кадастровий №	5625881600:05:033:0023
Розділ II: Власність земельної ділянки – правова ситуація	
Власник	Державна
Цільове призначення земель	Землі сільськогосподарського призначення
Розташування – в межах населеного пункту/ні	Поза межами
Функціональне використання	Пасовище
Юридичний титул використання	-
Наявність/відсутність на земельній ділянці капітальних будівель, споруд (в минулому)	Немає
Юридичні титули на об'єкти нерухомості на земельній ділянці	Знаходиться в державній власності
Наявність корисних копалин під поверхнею земельної ділянки	Немає
Включення до Генерального плану	-
Розділ III: Характеристика ділянки	
Площа (га)	25,2627 га
Ціна продажу, оренди (грн./м ²)	Оренда від 3 до 10 % нормативної грошової оцінки
Інформація про геологію, ґрунти	Ґрунти торф'яно-піщані
Оточення земельної ділянки	Автодорога «Київ-Чоп», річка Слонівка, лісовий масив
Відстань до житла (по прямій лінії) від межі земельної ділянки	1 км
Відстань до інших будівель (по прямій лінії) від межі земельної ділянки	1 км
Наявність/відсутність на земельній ділянці твердого покриття	Немає
Відомості про забруднення ґрунту або підземних вод	Немає
Можливість отримати джерельну воду на ділянці	Можна пробурити сверловину до ґрунтових вод
Наявність в межах земельної ділянки іншої санітарної зони	Немає
Природоохоронні обмеження	Немає
Додаткова інформація (проблемні питання)	Немає

Розділ IV: Транспортна інфраструктура земельної ділянки	
Розташування ділянки по відношенню до автомобільних під'їзних шляхів, відстань в км.	Ділянка прилягає до автодороги Київ – Чоп
Відстань до автомагістралей міжнародного значення, км.	0 км
Наявність залізничної колії Відстань до найближчої залізничної станції, км.	2 км до станції м.Радивилів
Відстань до аеропорту, км.	100 км до м.Рівне
Розділ V: Інженерно-технічна інфраструктура земельної ділянки	
Відстань по прямій лінії від можливого місця підключення до:	
Електромережі: Категорія (I, II, III) Параметри Потужність Підстанції/Трансформатори	1 км підстанція 200 м електромережа 380 W
Газової мережі Продуктивність (м ³ /год.) Тиск (атм.) Найближча ГРС	100 м виский тиск 100 м ГРС
Водопровідної мережі Продуктивність (м ³ /год.)	Немає
Мережі дощової каналізації Діаметр, мм.	Немає
Каналізаційної мережі Діаметр, мм.	Немає
Мережі теплопостачання Діаметр, мм.	Немає
Телекомунікацій	Немає
Розділ VI: Власник / контактна особа	
ІПБ	Креселюк Валентин Адрійович
Посада	Сільський голова
Організація	Бугаївська сільська рада
Адреса	Радивилівський р-н с.Бугаївка, Вул.Шевченка, 36
Еелектронна пошта, веб-сайт	bygaivka-sr@ukr.net
Телефон/факс	(03633)26383
Мова спілкування	<input type="checkbox"/> Українська <input type="checkbox"/> Російська <input type="checkbox"/> Англійська <input type="checkbox"/> Інші:
Інформацію надав	Креселюк Валентин Адрійович
Дата актуалізації	15.07.2014

Додатки до анкети:

1. Мапа земельної ділянки (кадастрова мапа, державна мапа або топографічна ортогональна мапа – (М 1:2000 або М 1:5000, М 1:10000 або М 1:25000).
2. Цифрові фото земельної ділянки (дані Google Maps).

Додаток 1
Мапа земельної ділянки

